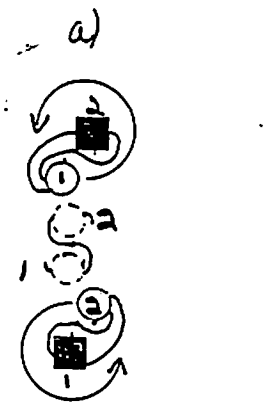


SET D'HERMAS

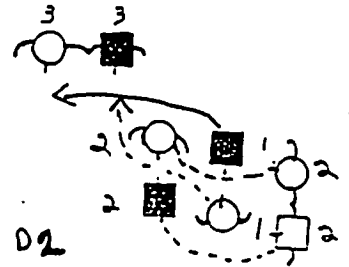
Calleur: Hermas
Région: Gracefield (Haute Gatineau)
Formation: Quadrille
Type: Chaîne progressive à 6 couples sans transition
Musique: rythme 2/4
Recherche: Raymond Beauchamp et Francine Sicard

Temps	# de la figure	Description	Diagramme
<u>Introduction</u>			
16t		1/2 tour à G	
24t		Promenade.	
16t		Tous swing.	
<u>Figure</u>			
8t	1	C1 au C2 8M en rond, un tour à G.	
8t	2	H1 reste avec C2 et se place à côté de F2. F1 fait le tour des trois SCH.	
8t	3	F1 revient devant H1 swing des 2C du PG.	
16t	4	Chaîne des dames. F1 et F2 se donne MD et change de partenaire. H1 reçoit F2 de MG et met MD au centre de la partie inférieure du dos (reins) et fait pivoter sur sa G (même chose pour H2 avec F1. v D1. Après F1 et F2 refont même	

chose mais avec le partenaire.

8t 5 Swing de C1 et C2 du PG. C1 finit dos au centre face à C2.

8t 6 DO-SI-DO des couples. H1 et F1 se donnent les M ainsi que H2 et F2. Le C1 et C2 tournent l'un autour de l'autre. Les H passent dos à dos puis en se dirigeant vers C3. Les F passent face à face pour couper les C. C1 va au C3. V D2.



56T 7 Le C1 reprend avec C3 de 1 à 6.

56t 8 Le C1 reprend avec le C4 de 1 à 6 et le C2 commence avec C3 de 1 à 6.

56t 9 Le C1 reprend avec C5 de 1 à 6. Le C2 reprend avec C4 de 1 à 6.

56t 10 Le C1 reprend avec C6 de 1 à 6. Le C2 reprend avec C5 de 1 à 6. Le C3 commence avec C4 de 1 à 6.

56t 11 C1 revient chez lui, il a fini de faire le tour des C. C2 reprend avec C6. C3 reprend avec C5.

56t 12 C2 reprend avec C1. C3 reprend avec C6. C4 commence avec C5 et ainsi de suite. Grande chaîne.

Finale

Swing.

Promenade.