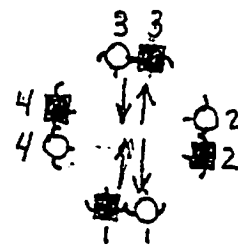
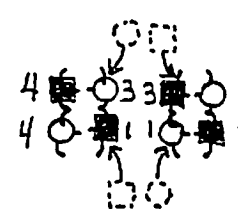
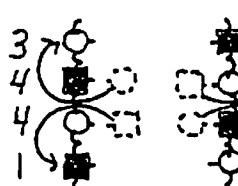
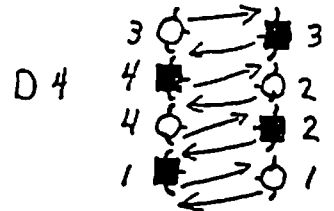


LES 8 MAINS BLANCHES

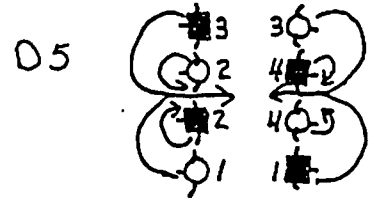
Calleur: M. Thérien
Région: Hull - Outaouais
Formation: Quadrille
Type: Chaîne à 4 couples
Musique: rythme 4/4
Recherche: Raymond Beauchamp

Temps	# de la figure	Description	Diagramme
<u>Introduction</u>			
8t		Saluez les compagnies.	
16t		1/2 tour à G et à D (H recule, F avance). V gén.	
16t		Swing. V gén.	
16t		Promenade. V gén.	
<u>Première figure</u>			
8t	1	C1 et C3 avancent au centre, se saluent et reviennent à leur place. V D1.	D1. 
8t	2	C1 et C3 avancent au centre 4 T, changent de compagnie et swing à 4 T. V D2. (H1 et F3 finissent le swing devant le C4). (H3 et F1 finissent le swing devant le C2).	D2. 
8t	3	H1 et F3 coupent C4 et se placent de chaque côté du C4. H3 et F1 coupent C2 et se placent de chaque côté du C2. V D3.	D3. 
8t	4	Salutations des deux	

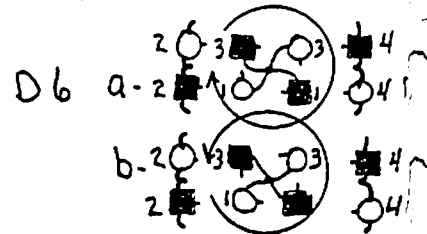
lignes. (La ligne formée de H1, F4, H4, F3 saluent au centre la ligne F1, H2, F2, H3).



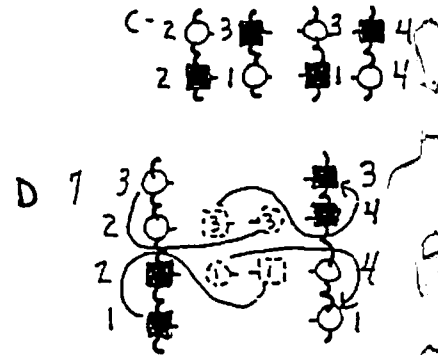
8t 5 Coupez vos lignes vers l'intérieur. V D4. Vous revenez. (Les deux lignes se coupent épaule D à épaule D puis H1 et F3 ainsi que H3 et F1 reviennent au centre en coupant C4 et C2). V D5.



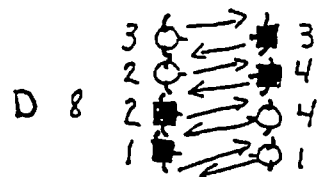
8t 6 étoile MD, étoile MG. (Les couples F1, H3 et F3, H3 font l'étoile de MG et MG et finissent face à face). V D6.



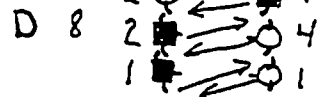
8t 7 Coupez les couples, présentez vous chacun votre bout. (F1 et F3 passent épaule G à épaule G alors que H3 et F1 coupent C4 pour se placer de chaque côté et H1 et F3 coupent C2 pour se placer de chaque côté). V D7.



8t 8 Présentation des lignes. (Les lignes F3, F2, H2, H1 et H3, H4, F4, F1 se saluent au centre).

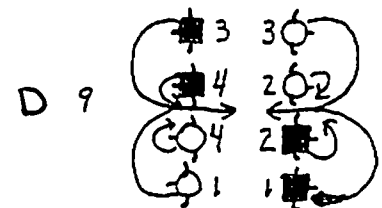


8t 9 Coupez vos lignes (VD8) vers l'intérieur. Vous revenez (V D9.) (V D5.)



8t 10 étoile MD, étoile MG. V D6.

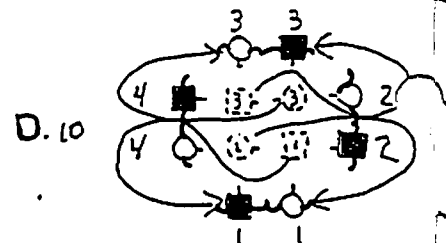
8t 11 Coupez les couples, présentez vous chacun chez vous. V D10.



16t 12 Swing.

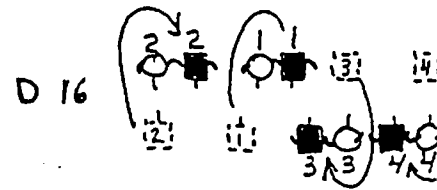
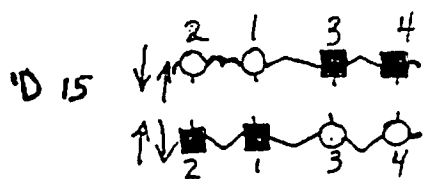
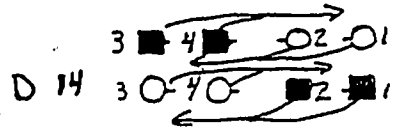
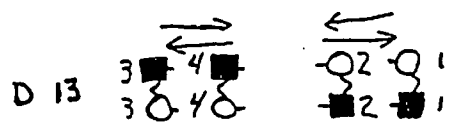
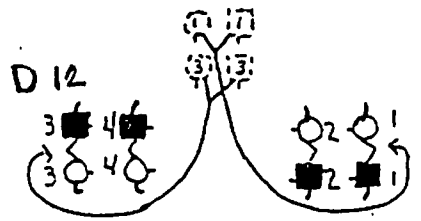
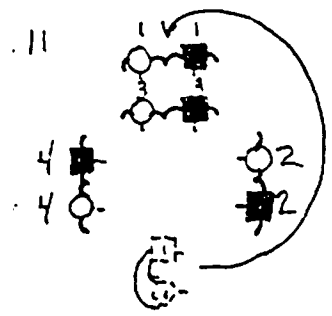
16t 13 Promenade.

120t 14 On refait la première figure de 1 à 13 mais avec le C2 et C4.



Deuxième figure

- 8t 1 C1 se déplace SCH et arrête derrière le C3. V D11.
- 8t 2 C3 et C1 avancent 4 pas puis reculent 4 pas.
- 8t 3 C3 avance puis tourne à D pour se placer derrière le C4. C1 fait la même chose mais tourne à G et se place derrière le C2. V D12.
- 8t 4 Présentation par groupe de 4. (Les C4 et C3 ainsi que C2 et C1 avancent de 4 pas et reculent de 4 pas. V D13.
- 8t 5 Coupez des couples. C4, C3 et C2, C1 se coupent pour changer de place. (Les F passent épaule à G à épaule G et les H sur l'extérieur). V D14.
- À la fin de cette partie, on forme deux lignes qui se tiennent par la main. V D15.
- 8t 6 Les lignes F2, F1, H3, H4 et H2, H1, F3, F4 se saluent. (Avancent 4 pas, reculent 4 pas).
- 8t 7 Les H contournent leur partenaire en passant à l'épaule D pour se placer à la G de celle-ci. V D16.
- 8t 8 Tous par la M, chacun chez vous. (On se déplace SH).
- 16t 9 Swing.
- 16t 10 Promenade.
- 96t 11 On reprend la figure 2 de 1 à 10 mais avec le C2 qui commence.
- 96t 12 On reprend la figure 2 de 1



à 10 mais avec le C3 qui commence.

96t 13

On reprend la figure 2 de 1 à 10 mais avec le C4 qui commence.

16t 14

À la fin, on fait 2 refou-lades.