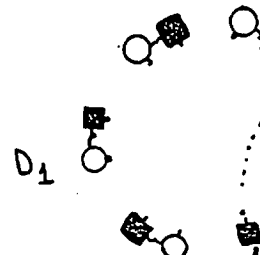
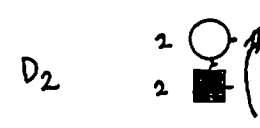
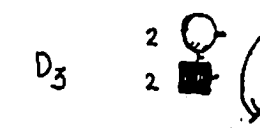



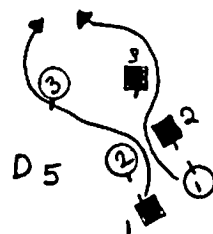


LA CHAINE A LABELLE

Calleur: Ovide Labelle
Région: Maniwaki (Haute Gatineau)
Formation: Quadrille
Type: Chaîne progressive à 6 ou 8 couples.
Musique: rythme 2/4 ou 4/4
Recherche: Raymond Beauchamp
 Francine Sicard
 Louis Mercier

Temps	# de la figure	Description	Diagramme
<u>Introduction</u>			
8t		1/2 tour à G (tous par la M). H recule, F avance.	
8t		Promenade. V gén.	
<u>Figure</u>			
8t	1	C1 va au C2 mais se dirige à l'extérieur du C2 et se place derrière le C2 (H passe à G, F passe à D). V D1.	
4t	2	C se donne MD et change de place. V D2.	
4t	3	C se donne MG et change de place. V D3.	
4t	4	C1 revient devant C2. V D4.	
4t	5	Swing C1 et C2. V gén.	
8t	6	C1 et C2 8M en rond et 3/4 de tour à G.	
8t	7	C1 passe à travers du C2, va au C3 et se place derrière le C3. V D5.	



40t 8 On répète # 2 à 7 avec C1 à C3.

40t 9 On répète # 2 à 7 avec C1 à C4 et C2 à C3.

40t 10 On répète # 2 à 7 avec C1 à C5, C2 à C4.

40t 11 On répète # 2 à 7 avec C1 à C6 et C2 à C5 et C3 à C4.

40t 12 On répète # 2 à 7 avec C2 à C6 et C3 à C5.

À remarquer que C1 est revenu chez lui. Il devient passif.

40t 13 On répète # 2 à 7 avec C2 à C1, C3 à C6 et C4 à C5.

40t 14 On répète la figure jusqu'à ce que tous les C aient été actifs et que tous soient revenus au point de départ.

Finale

24t Grande chaîne. V gén.

16t Swing. V gén.

24t Promenade. V gén.