

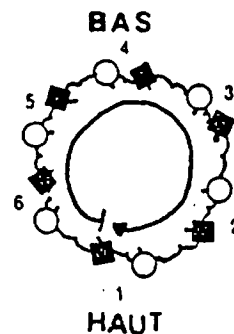
GÉNÉRALITÉS

MASHAM

1. Le tour à gauche

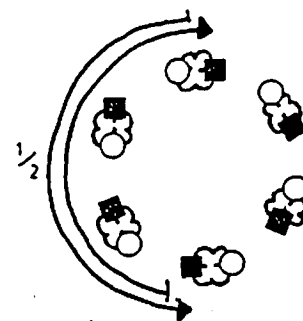
Tous les danseurs se donnent les mains à la hauteur des épaules et font 1 tour complet SH.

Les H reculent, les F avancent.



2. Les 1/2 tours

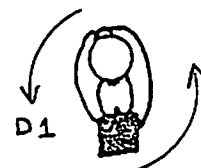
Les C se donnent les 2 M à la hauteur des épaules. Les H avancent, les F reculent 1/2 tour SCH puis les H reculent, les F avancent SH.



3. Swing

Les C sont face à face, position panier. Les F mains aux épaules. Les H tiennent les F sous les omoplates, les paumes des mains tournées vers l'extérieur. V D1.

Le pivot se fait sur le PG et on pousse du PD. Le tour se fait SCH.

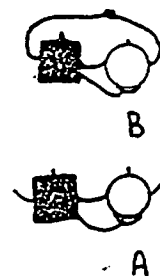


4. Promenade

A: Position danse sociale ouverte.

B: Position danse sociale fermée.

NB: La F a la MG sur l'épaule D de l'H. On se déplace SCH.



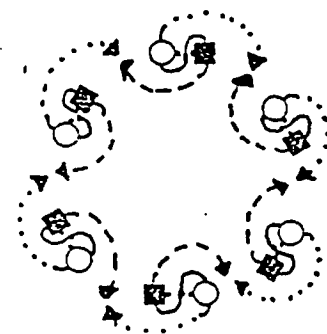
5. Grande chaîne

A: Chaîne simple

H. SCH

F. SH

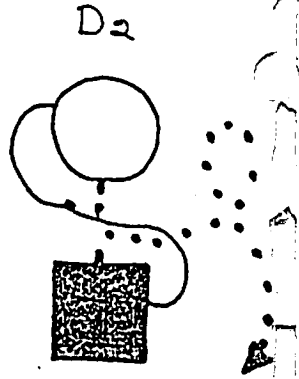
MD à sa compagnie à la hauteur des épaules. H avance en passant à l'intérieur du cercle, la F à l'extérieur pour se diriger à la F suivante, à la MG. Cette fois, H passe à l'extérieur, la F à l'intérieur et ainsi de suite jusqu'à ce



qu'on revienne à notre position initiale. Notez qu'on salue sa compagnie lorsqu'on la croise la 1^{re} fois. V D2.

B: Grande chaîne

Même que A sauf qu'avant de quitter la F pour la suivante, l'H lui tient la M au-dessus des épaules et la fait pivoter sur place en un tour par sa gauche lorsqu'il la tient dans sa MD et qu'elle va à l'extérieur de la formation, par sa droite lorsqu'il la tient dans sa MG et qu'elle va vers l'intérieur de la formation. La F passe ainsi sous le bras de l'H en pivotant.

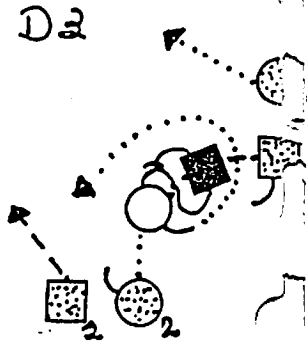


6. Main gauche au coin

Chaque H donne sa MG à la F qui se trouve à sa G en lui tenant légèrement le bras de sa MD. L'H fait alors pivoter la F autour de lui SCH en un tour complet de telle façon que chaque danseur revienne à son partenaire initial.

V D3

Ils sont alors prêts pour la grande chaîne.



7. DO-SI-DO de couple

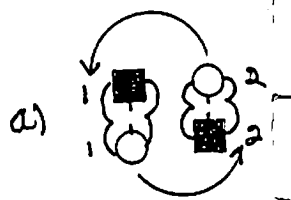
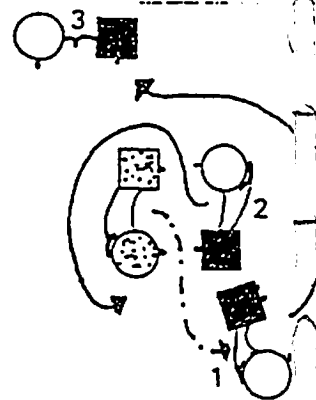
A: Position promenade:

D4

Les C tournent l'un autour de l'autre. Les H à l'épaule G. Les C glissent dos à dos et le CA se présente au C suivant. L'autre C reprend sa position. V D4.

B: Position main dans les mains:

Les C font le tour l'un de l'autre. Les H avancent, les F reculent. Au moment où le CA est à l'extérieur du cercle; les F se coupent face à face à épaule G. Les H reculent et reprennent leur partenaire. Le CA se présente au C suivant, l'autre C reprend sa position. V D5.



D5

