

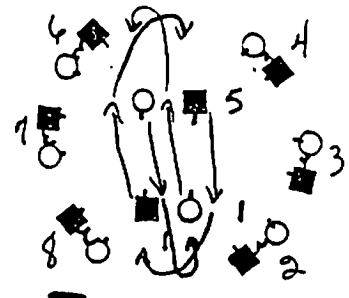
^ CHAÎNE CROISÉE

Calleur: M. Ovide Labelle
Région: Maniwaki (Haute Gatineau)
Formation: Cercle à 8 couples
Musique: Quadrille
Recherche: Raymond Beauchamp
 Francine Sicard
 Louis Mercier

Temps	# de la figure	Description	Diagramme
		<u>Introduction</u>	
		1/2 t à G. V gén. 1/2 t à D. Swing. V gén. Promenade. V gén.	
		<u>Figure</u>	
24t	1	C1 et C5 font le tour par l'extérieur SCH et reviennent à leur place.	
8t	2	C1 fait face à C2. C5 fait face à C8. Coupé des couples. F à l'intérieur à épaule G. Changer de Côté, H et F se donnent la main (H MD, F MG). F passe sous le bras D de l'homme et les C se retrouvent face à face et recouper. V D1.	
8t	3	Les C se recouper: F à l'intérieur à épaule G. V D2.	
	4	C1 face au C8. C5 face au C4.	
16t		Répète # 2 et 3.	

C1 et C5 reprennent leur place.

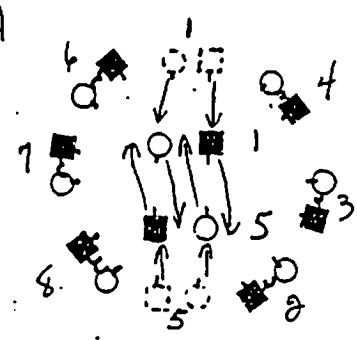
D3 a)



16t 5

C1 et C5 croisent au centre, F se croisent à épaule G, changent de côté, croisent à nouveau et reviennent chez eux. V D3.

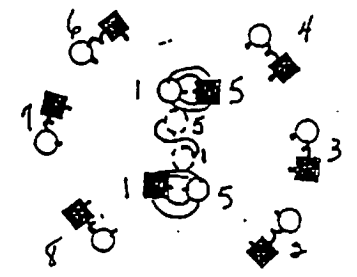
b)



16t 6

Demi-chaîne des dames: F1 et F5 changent de côté à la MD. H1 et H5 swing la voisine et retournent à leur place. À la fin du swing, la voisine se retrouve à G de l'H. V D4.

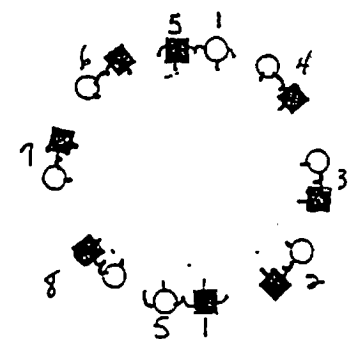
D4 a)



8t 7

Les C saluent au centre, les H reprennent leur partenaire et retournent à leur position initiale en reculant. V D5.

A



16t 8

C1 et C5 swing le coin: H1 avec F8, F1 avec H2, H5 avec F4, F5 avec H6.

16t 9

C1 et C5 swing.

Transition

48t

Grande chaîne. V gén.

16t

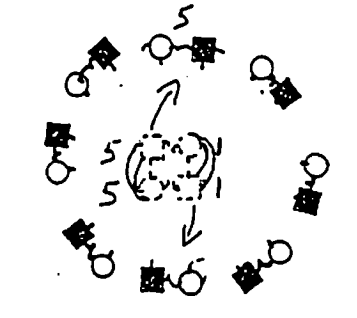
Swing.

24t

Promenade.

Deuxième figure

D5



10

C2 et C6, répète de 1 à 9.

Transition

11

C3 et C7 répète de 1 à 9.

Transition

12

C4 et C8, répète de 1 à 9.

Transition

* Facultatif: 2 refoula-
des à la fin.