

Titre : Set de St-Prime

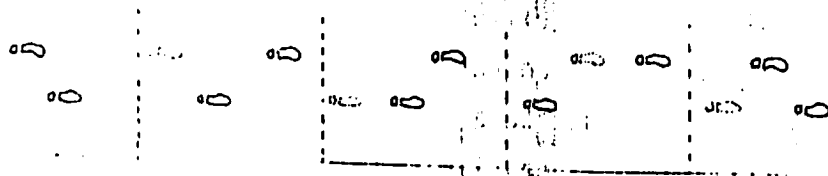
1. Source : Danse reconstituée à partir des souvenirs de Françoise Bouchard-Vézina originaire de St-Prime, Lac St-Jean. La première entrevue a eu lieu le 23 avril 1982 et la vérification de la chorégraphie le 30 avril 1982. Cette danse était callée par des frères de sa mère, des Millot. Elle-même ne l'a pas dansée depuis 18 ans.

2. Renseignements généraux :

- formation de base : carré simple.
- pas utilisé : chassé alternatif (two-steps).

Ce pas implique un balancement de tout le corps en accord avec la musique. Le danseur prend deux fois plus de temps en chassé alternatif qu'en pas marchés pour faire ses déplacements.

Les pieds font le patron suivant :



On fait un grand pas à tous les 3 mouvements.

On pourrait dire que (1) + (2) + (3) = 1 pas.

- position de swing : ordinaire.

H tient F par la taille et F à ses M sur E de H,

Ils pivotent sur le PD autour de ED,

- position de promenade

H tient F par la hanche

F tient H par l'E

- position de départ : tous par la main.

3. Structure de la danseIntroduction

- refoulade
- swing.

Figures déterminantes

- | | | | |
|---|---|--------|---|
| - H au milieu, F autour | } | 4 fois | } |
| - swing le suivant | | | |
| - promenade | | | |
| - F au milieu, H autour | } | 4 fois | } |
| - swing la suivante | | | |
| - promenade | | | |
| - F _A se rattache à son coin; forment 1 trio | } | 2 fois | } |
| - H actifs présentent | | | |
| - trios présentent | | | |
| - grande-chaîne | | | |
| - balance | | | |
| - swing le sien. | } | | } |

Finale

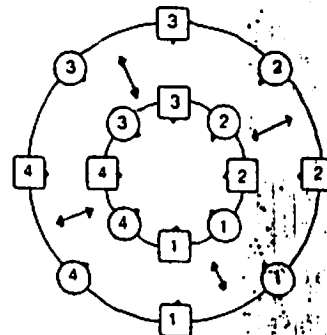
- refoulade
- swing.

4. Description des figuresA. Introduction

danseurs actifs : tous

1. Refoulade

tous par la main les danseurs s'avancent vers le centre en chassés alternatifs à peu près 3 pas. Ils balancent au centre et reculent à leur place.



2. Swing

chacun swing sa compagne à sa place dans le carré.

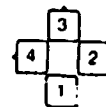
B. Figures déterminantes

danseurs actifs : tous

3. H au milieu, F autour

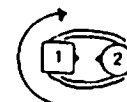
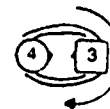
les H se placent au centre, face à l'extérieur. Les F font 1 tour complet sur LDC SAM en chassé alternatif.

Les H et F se tapent dans les mains.



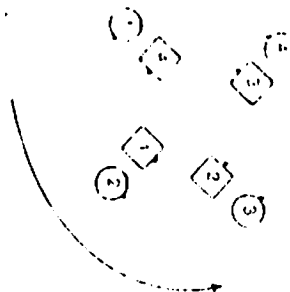
4. Revenue face au sien, F le salue et swing le suivant.

Le salut est un mouvement de la tête qui entraîne un léger fléchissement du tronc.

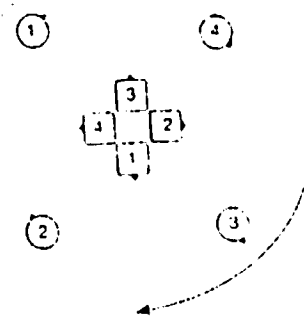


5. Promenade

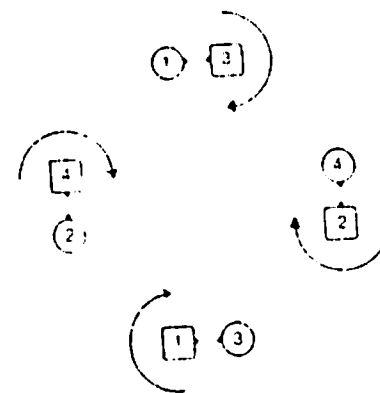
Les nouveaux C font 1 tour complet sur LDC SCAM, pour revenir à la position initiale de H.



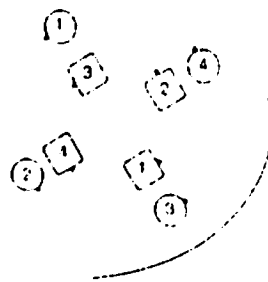
6. H au milieu, F autour même description qu'en 3.



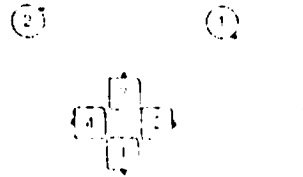
7. Revenue face à lui, F le salue, continue et swing le suivant.



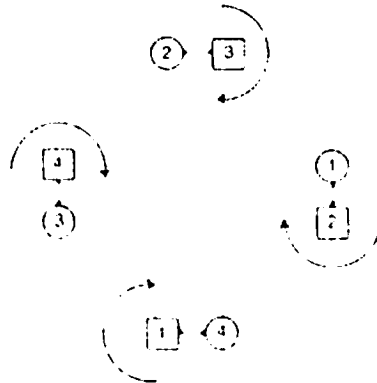
8. Promenade avec le nouveau, même description qu'en 5.



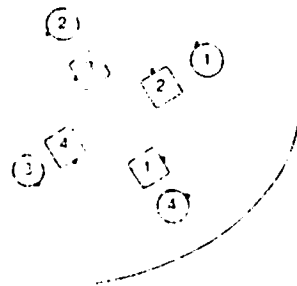
9. H au milieu, F autour
 même description qu'en 3.



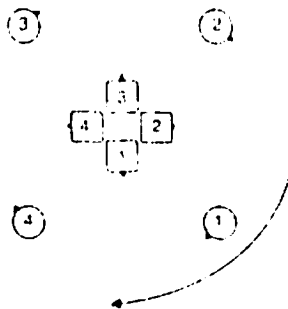
10. Revenue face à lui, F le salue,
 continue et swing le suivant.



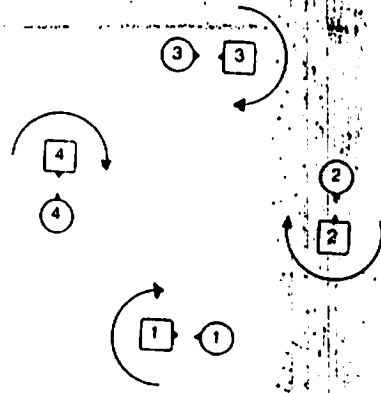
11. Promenade avec le nouveau
 même description qu'en 5.



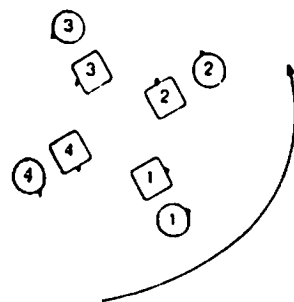
12. H au milieu, F autour
 même description qu'en 3.



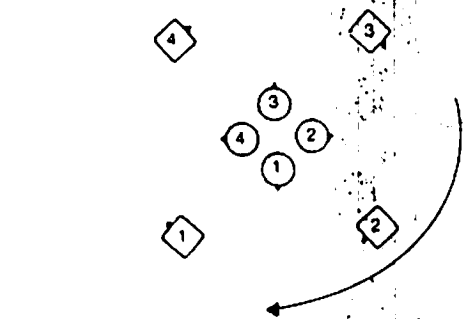
13. Revenu face à lui, F le salue, continue et swing sa compagnie.



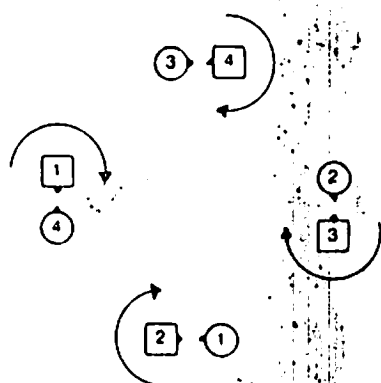
14. Promenade avec sa compagnie
1 tour complet sur LDC SCAM.



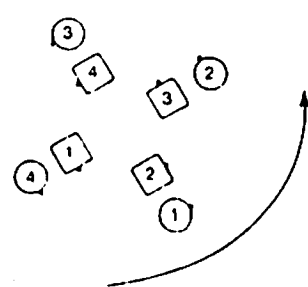
15. F au milieu, H autour
Les F se placent au centre, face à l'extérieur
Les H font 1 tour complet sur LDC, SAM, en chassé alternatif
Les H et F se tapent dans les mains.



16. Revenu face à la sienne, H la salue et swing la suivante.
Le salut est un mouvement de tête qui entraîne un léger fléchissement du tronc.



17. Promenade avec la nouvelle
Les nouveaux C font 1 tour complet sur LDC SCAM, pour revenir à la position initiale de F.



18 à 26. Reprise des fig. 15 à 17 avec chacune des F, jusqu'à revenir à la sienne. La succession des figures est la même que de 3 à 14 mais c'est au tour des F d'être au centre, et aux H d'en faire le tour.

27. F₁ va à C₂ et donne la M à H₂
F₃ va à C₄ et donne la M à H₄
Les C sont par la M.

28. H₁ et H₃ restés seuls gignent sur place puis présentent en gignant.

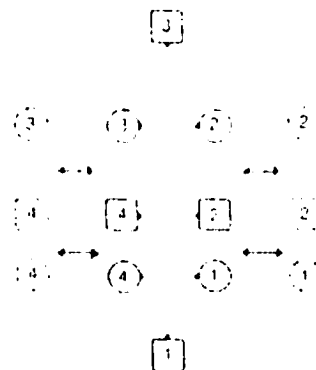
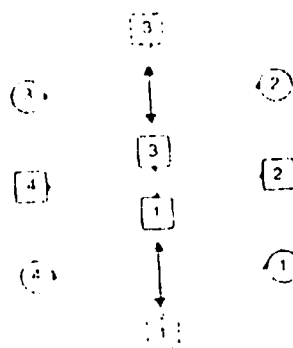
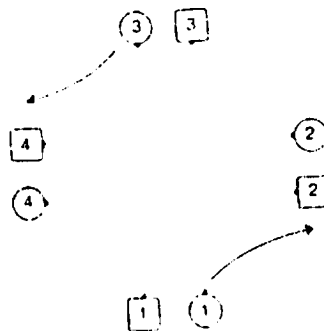
Ils ne se touchent pas mais s'inclinent un peu l'un devant l'autre pour se saluer. Puis reculent à leur place.

29. Les trios présentent

Les deux lignes avancent de 2 pas, font un petit salut de la tête et reculent à leur place.

Les pas sont aussi en chassé alternatif et en accord avec la musique.

H₁ et H₂ gignent sur place pendant ce temps.

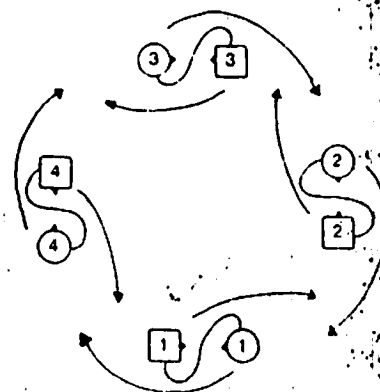


30. Grande-chaîne

Les partenaires se tournent face à face et se donnent MD pour commencer la chaîne. Ils font ainsi un tour complet

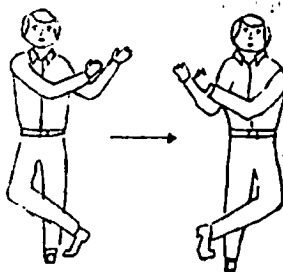
H = SCAM

F = SAM



31. Chacun revient à sa compagnie et balance l'un en face de l'autre sur LDC.

Ils font deux balances complètes, commençant par le PD habituellement en se tapant en même temps dans les M. M vont de G à D : on les frappe au niveau des E du côté contraire au pied qui est levé



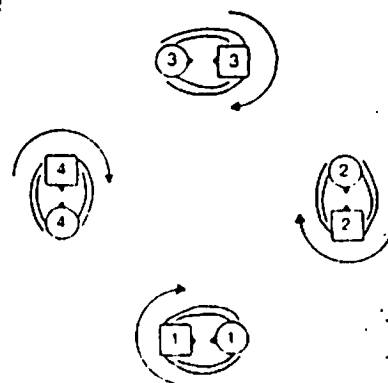
balance PD

balance PG

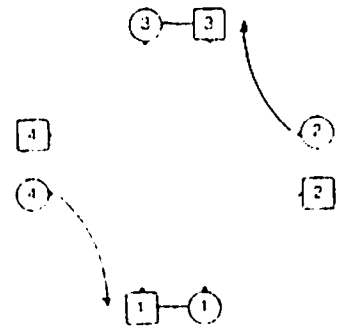
1 balance complete.

32. Swing

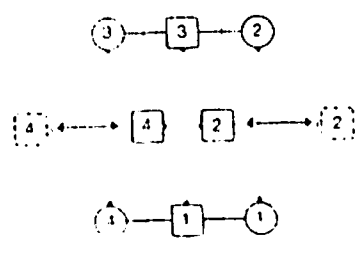
tous les C swing à leur place



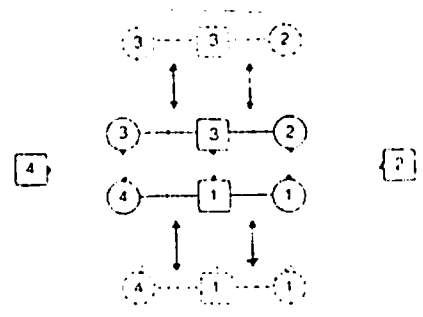
33. F2 va à C3 et donne la M à H3
 F4 va à C1 et donne la M à H1
 les C sont par la M



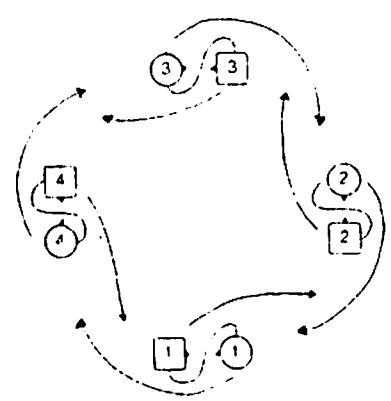
34. H2 et H4 restés seuls gignent sur place puis présentent en giguant. Ils ne se touchent pas mais s'inclinent un peu l'un devant l'autre pour se saluer. Ils gignent au centre avant de reculer à leur place.



35. Les trios présentent les deux lignes avancent de 2 pas, font un petit salut de la tête et reculent à leur place. H2 et H4 gignent sur place pendant ce temps.

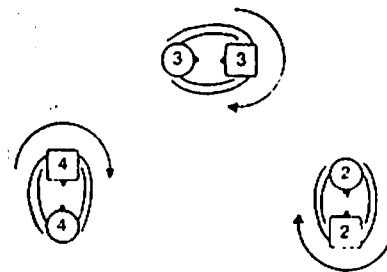


36. Grande-chaîne
 les partenaires se tournent face à face et se donnent MD pour commencer la chaîne. Ils font ainsi un tour complet.
 H = SCAM
 F = SAM



37. Swing

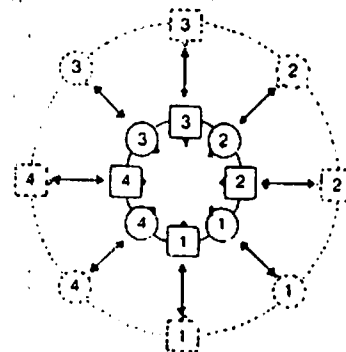
Chacun revient à sa compagnie
et swing à sa place.
Il n'y a pas de balance avant.

C. Finale

danseurs actifs : tous

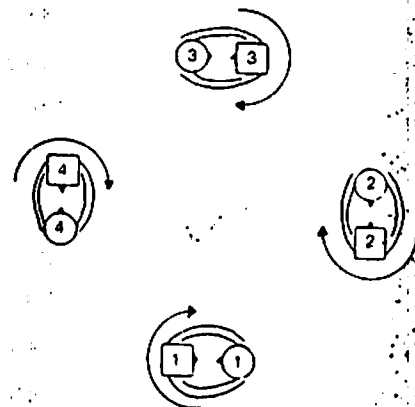
38. Refoulade

Tous par la main, les danseurs
avancent au centre, y balancent
et reculent à leur place.
Ils reprennent cette figure de
3 à 4 fois.



39. Swing

Tous swing leur partenaire à
leur place.



DOMINO.